

ARTÍCULO / <i>REFERENCE</i>	DOCRIL
Ancho / <i>Width</i>	120 / 153 cm
Código / <i>Code</i>	0103600____A0030
Longitud de pieza / <i>Roll length</i>	60 m



SOPORTE TEXTIL / *SUPPORT*

Composición / *Composition* 100% ACRÍLICA TINTADA EN MASA / 100% *SOLUTION DYED ACRYLIC*

APLICACIONES PRINCIPALES / *MAIN USES*

Protección solar / *Sun Protection*



Awning
Toldo



Umbrella
Parasol



Sunshade
Pérgola



Nautic
Náutica

ESPECIFICACIONES TÉCNICAS / *TECHNICAL SPECIFICATIONS*

	VALUE	UNIT	STANDARD
Gramaje / <i>Weight</i>	295	g/m ²	UNE 40339
Resistencia a la penetración del agua / <i>Water penetration resistance</i>	35	cm H ₂ O	UNE-EN ISO 811
Resistencia al mojado superficial / <i>Resistance to surface wetting (Spray Test)</i>	100	-	UNE-EN ISO 4920
Repelencia al aceite / <i>Oil repellency</i>	6	-	AATCC 118
Resist. tracción urdimbre / <i>Warp tensile strength</i>	130	daN/5 cm	UNE-EN ISO 13934-1
Resist. tracción trama / <i>Weft tensile strength</i>	75	daN/5 cm	UNE-EN ISO 13934-1
Alarg. rotura urdimbre / <i>Warp elongation at break</i>	≤ 30	%	UNE-EN ISO 13934-1
Alarg. rotura trama / <i>Weft elongation at break</i>	≤ 20	%	UNE-EN ISO 13934-1
Resist. desgarro urdimbre / <i>Warp tearing resistance</i>	5	daN	UNE-EN ISO 13937-2
Resist. desgarro trama / <i>Weft tearing resistance</i>	3	daN	UNE-EN ISO 13937-2
Solidez del color a la intemperie artificial / <i>Colour fastness to artificial weathering</i>	7-8	blue scale (8)	UNE-EN ISO 105-B04
Solidez del color a la luz / <i>Colour fastness to light</i>	7-8	blue scale (8)	UNE-EN ISO 105-B02

Los datos obtenidos son el resultado de los ensayos realizados en nuestros laboratorios/The data are the result of tests performed in our laboratories
Tolerancia de +/- 5% en todos los valores / *Tolerance +/- 5%* - Valores medios. Información no contractual / *Average Values. No contract information*

PROPIEDADES / *PROPERTIES*



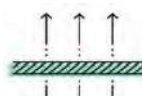
Maximum color fastness
Máxima solidez de color



Water repellent
Repelente al agua



Stain repellent
Antimanchas



Breathable
Transpirable



Easy Care
Fácil mantenimiento



UV Resistant
Resistente a los UV

MANTENIMIENTO / *CLEANING*

Sugerimos que limpie su tejido Docril® con un cepillo de cerdas suaves y aclare con agua.

Para manchas localizadas, limpie con detergente neutro mezclado con agua templada (máximo 38 °C / 100 °F) y aclare con agua.

En toldos es muy importante dejar secar el tejido completamente antes de enrollar el mismo.

We recommend cleaning your Docril® fabric with a soft-bristled brush, and rinsing with water.

For localised stains, clean with neutral detergent mixed in lukewarm water (maximum 38 °C / 100 °F) and rinse with water.

When used in awnings, it is very important to allow the fabric to dry completely before roll it up.